

# シマノ自転車博物館 見学ワークシート

ねん 年      くみ 組      なまえ 名前

問題： [                      ] に入る答えを、[                      ] の中から探しましょう。

1階

## 自転車のまち・堺はこうして生まれた

堺には、仁徳天皇陵をはじめ多くの [                      ] があります。古墳をつくるには優れた鉄の道具を作る [                      ] が必要でした。この技術はやがて [                      ] をつくるのに役立ちました。今から約470年前、ヨーロッパから種子島に鉄砲が伝わったことを聞いた堺の商人は、刃物鍛冶職人に [                      ] をつくらせました。明治になって日本に初めて [                      ] が輸入されました。堺でも貸し自転車が普及するとともに、それを修理する部品も必要になり、堺の鉄を加工する技術が役立ち、そこから産業に発展しました。

この中から選ぼう



① 鉄砲



② 自転車



③ 刀や包丁



④ 鍛冶(鉄を加工する)技術



⑤ 古墳

2階

## 自転車の歴史 どうやって自転車を走らせるのでしょうか？

1817年 「ドライジーネ」

[                      ] で地面をける

1861年 「ペロシペード」

[                      ] がついた

1870年 「オーディナリー」

速く走るために前輪が [                      ] になった

この中から選ぼう

- ① 足
- ② 大きく
- ③ 同じ
- ④ ペダル
- ⑤ チェーン



1889年 「セーフティ」

[                      ] ができる。前と後ろのタイヤの大きさが [                      ] になり、安全な乗り物になる

現在

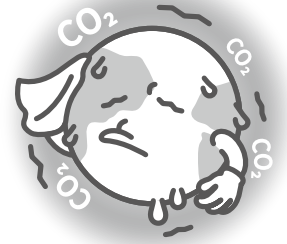
2階

# 車と自転車の走るエネルギーは何が違う？

重い車が走るにはたくさんの[ ]が必要ですが、

自転車は[ ]をエネルギーにして走ります。

だから自転車は、地球温暖化の原因となる[ ]を出しません。



この中から選ぼう

① 二酸化炭素

② ガソリン

③ 自分の力

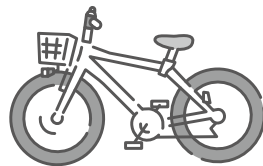
## 交通ルールを守りましょう

正しいものには○を、間違っているものには×をつけましょう。



- [ ] 自転車は車の仲間なので、車道の左側を走る(※)
- [ ] 自転車の後ろの荷台に友達を乗せて2人乗りをする
- [ ] 交差点では一旦止まって必ず左右の安全を確認する
- [ ] 自転車で歩道を走るときは、歩行者が優先なので、歩く人の邪魔にならないように、車道側をすぐに止まれるスピードで走る
- [ ] 雨が降っているときは、片手でカサをさしながら自転車に乗る
- [ ] 自動車が来ていないときは、赤信号でも渡ることができる

(※) 自転車は車道の左側を通ることが決まっていますが、子ども(13歳未満)は歩道を通ることができます。



### 自転車は自分の命を運ぶ道具です。

### 交通ルールを守って安全に走りましょう。